

ごあいさつ

## CSV(社会との共通価値の創造)とデジタル 変革(DX)による持続的な成長を実現します。



株主の皆さまには、平素より格別のご高配を賜り、厚く御礼申し上げます。また、新型コロナウイルスに罹患された方々、令和2年7月豪雨や台風10号などの自然災害により被災された方々に、心よりお見舞いを申し上げますとともに、1日も早い回復を祈念しています。

本年6月の株主総会の後に、グループCEOに就任しました原典之です。グループ経営にあたっては、「持続可能性」、「先進性」、「働きがいのあるプロフェッショナルな会社」を基軸に据え、グループをけん引していきます。社会との共通価値の創造を通じて、より良い社会の実現に貢献しつつ、当社グループの企業価値拡大に取り組んでいきます。さて、ここに2020年度中間期(2020年4月1日から2020年9月30日まで)のご報告をお届けします。

2020年度は、新型コロナウイルスの影響で、不透明な経営環境が続いています。当社グループでも新型コロナウイルス関連の保険金約450億円が発生したことなどから、中間期のグループ修正利益は前期比213億円減益の1,310億円となりました。通期のグループ修正利益は前期比231億円減益の2,100億円となる見込みです。一方、海外事業の損害率の改善などが着実に進展したほか、デジタルトランスフォーメーション(DX)への取組み、ビジネススタイルの変革などにより、2021年度のグループ修正利益3,000億円の達成に向けた取組みを加速しています。

今年度から、グループ中期経営計画「Vision 2021」ステージ2がスタートしました。リスクは巨大化・複雑化し、新たなリスクが出現するなど事業環境は大きく変化しています。このような変化に対応できる、レジリエントでサステナブルな態勢の構築を目指し、グループ一丸となって取組みを進めていきます。

株主の皆さまにおかれましては、今後とも変わらぬご理解とご支援を賜りますようお願い申し上げます。

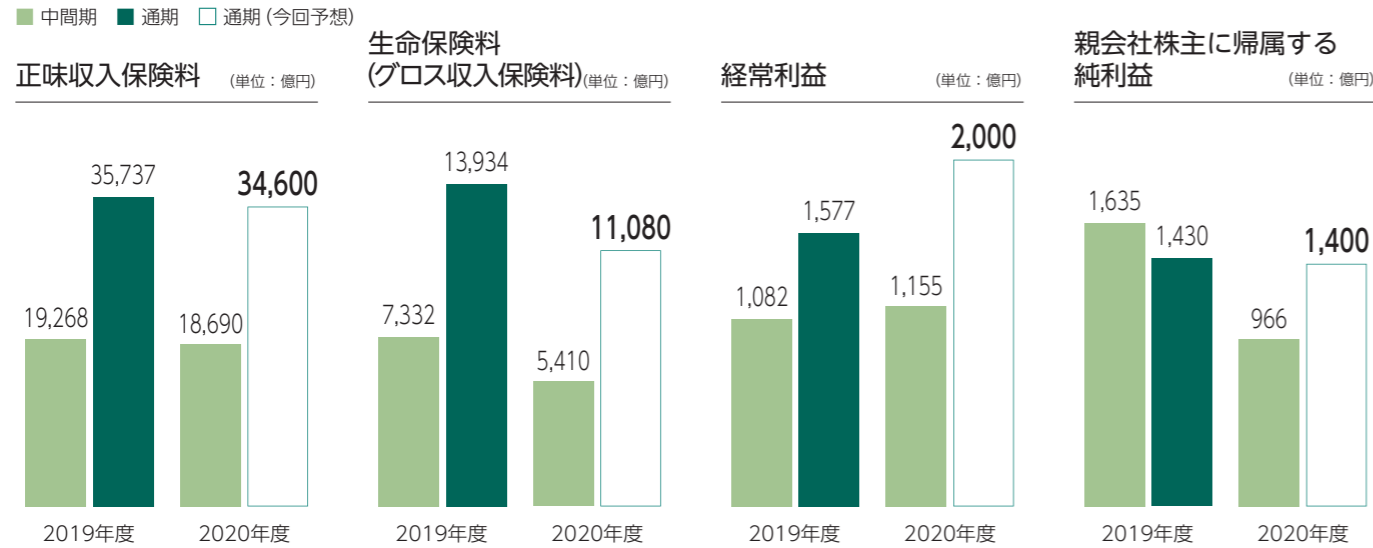
取締役社長 グループCEO

原典之

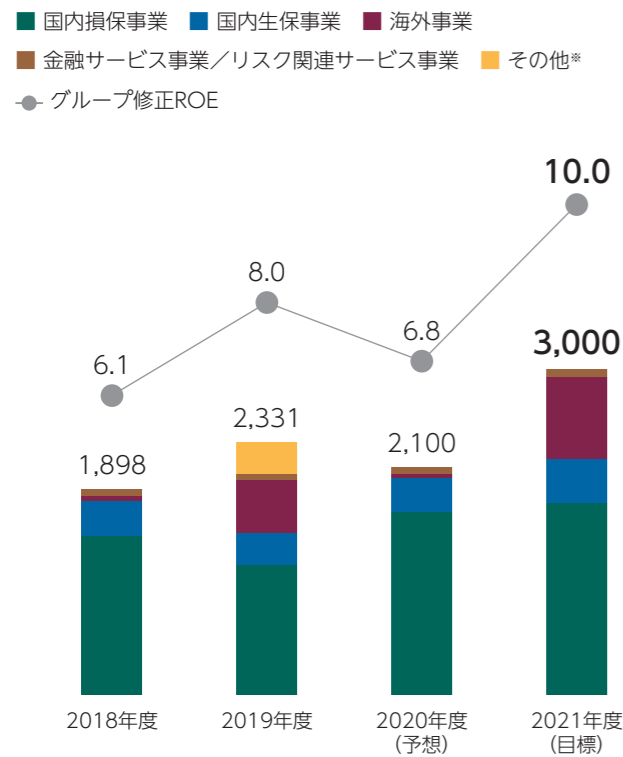
## 連結業績および通期業績見通し等

国内損害保険子会社の三井住友海上とあいおいニッセイ同和損保の2社合計の収入保険料は、火災保険、自動車保険は好調でしたが、自賠責保険の料率改定などにより減収、海外子会社も為替影響と保険引受収支改善に向けた取組み推進により減収となり、正味収入保険料は、前年同期比578億円減収の1兆8,690億円となりました。

国内生命保険子会社も、新型コロナウイルス感染症拡大の影響を受けて減収となりました。親会社株主に帰属する中間純利益は、前中間期に三井住友海上の海外事業再編による一時的な損益があった反動などにより、669億円減益の966億円となりました。このような特殊要因を除けば、新型コロナウイルス感染症拡大の影響がある中でも前年同水準の利益を確保しています。年間の純利益予想は、国内損保子会社と国内生保子会社で年初予想を上回ることなどにより、年初予想の1,300億円から1,400億円に上方修正します。



## グループ修正利益 (億円) とグループ修正ROE (%) の推移



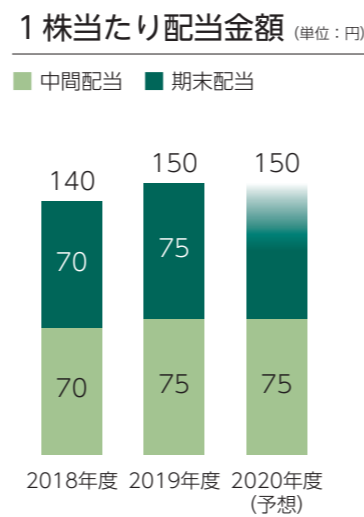
※三井住友海上の海外事業再編影響のうち2019年度の支払法人税等減少額

## 株主還元について

当社はグループ修正利益の40%~60%を目処に株主配当および自己株式の取得によって、株主還元を行う方針としています。配当は安定的な配当を基本とし、自己株式取得は市場環境・資本の状況も勘案して、機動的・弾力的に実施します。

2020年度の1株当たり年間配当金は、年初にお示しした金額から変更はなく、前期と同額の150円を予定しております。中間配当金は、75円をお支払いする予定です。また、あわせて200億円を上限に自己株式取得を実施する予定です。

なお、2019年度の株主還元として設定した総額350億円の自己株式取得については、2020年6月に取得完了しております。



# MS&ADグループの取組み

新型コロナウイルスの感染拡大を契機に、社会構造が大きく変わる中で、当社グループの使命は、持続可能な社会を支えることです。私たちは、デジタル技術を活用しながら、新たな商品・サービスを開発し、お客さまのニーズにお応えしていきます。

## レジリエントでサステナブルな社会をめざして

気候変動がもたらす自然災害の多発化や甚大化は、社会や産業にも大きなダメージを及ぼします。当社グループは、「気候変動への対応」を優先課題として定め、事業活動を通じて脱炭素社会の実現に貢献します。



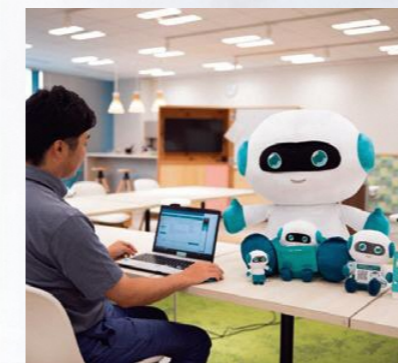
CO<sub>2</sub>排出量の多い石炭火力発電に関しては、今後新設される石炭火力発電所の保険引受や投融資を原則行わないことを2020年9月に発表しました。(\*) また、CO<sub>2</sub>排出を抑制する革新的技術の発展に伴い発現する新たなリスクへの補償を提供しています。

(\*) リリースの全文はこちら  
(<https://www.ms-ad-hd.com/ja/csr/summary/materiality.html>)

### MS1 Brain

#### 三井住友海上

AIを搭載した代理店営業支援システム「MS1 Brain」を開発しました。動画を活用した商品説明機能や、お客さまごとに適した商品提供機能等によって、代理店は、非対面であっても、お客さまに質の高いご提案をします。



### テレマティクス

#### あいおいニッセイ同和損保

ドライブレコーダーなどのデバイスから得られる事故場所・走行経路・相手車両の速度等の情報をAIで解析・判定し、事故対応に活用する「テレマティクス損害サービス」により、お客さまに、高度かつ迅速な事故対応と、安心・安全なクルマ社会の実現に向けたサービスを提供します。



### 自然災害対応

#### 三井住友海上 あいおいニッセイ同和損保

大規模自然災害専用で、事故受付からお支払いまでの一連のお客さま対応状況をクラウド上で管理するシステムの運用を導入しました。本システムの活用によって、在宅勤務での対応が可能となり、ウィズコロナの時代においても、従前と同様にお客さまに安心をお届けします。



### 新しい生活様式への対応

#### 三井住友海上あいおい生命

全国のセブン-イレブンに設置されている「マルチコピー機」を通じて、「ガン保険」の取扱いを開始しました。非対面でご加入手続きが可能で、時間を選ばず、手軽に、自分自身で手続きをしたいというニーズにお応えしています。



セブン-イレブンのガン保険紹介サイト

#### 三井住友海上プライマリー生命

募集代理店に対して、ペーパーレス募集の促進、オンラインによる勉強会、スマホからでもアクセスできる学習動画の配信や、オンラインコミュニケーション研修の開発等、非対面での営業活動を各地域や金融機関の状況に応じて展開しました。



「オンラインコミュニケーション研修」イメージ

# 会社概要／株式の状況

## 会社概要 (2020年9月30日現在)

|       |                                   |
|-------|-----------------------------------|
| 社名    | MS&ADインシュアランスグループ<br>ホールディングス株式会社 |
| 本店所在地 | 東京都中央区新川二丁目27番2号                  |
| 設立    | 平成20年(2008年)4月1日                  |
| 資本金   | 100,276,262,193円                  |
| 従業員数  | 41,797名(連結)                       |

## 株主メモ

|                               |  |
|-------------------------------|--|
| 事業年度                          | 毎年4月1日から翌年3月31日まで  |
| 定時株主総会                        | 毎事業年度終了後3か月以内に開催します。   |
| 配当の基準日                        | 期末配当金：毎年3月31日<br>中間配当金：毎年9月30日   |
| 株主名簿管理人                       | 東京都千代田区丸の内一丁目4番1号<br>三井住友信託銀行株式会社  |
| 株主名簿管理人<br>事務取扱場所<br>(郵送物送付先) | 東京都千代田区丸の内一丁目4番1号<br>三井住友信託銀行株式会社 証券代行部<br>〒168-0063 東京都杉並区和泉二丁目8番4号<br>三井住友信託銀行株式会社 証券代行部   |
| (電話照会先)                       | ☎ 0120-782-031   |
| 特別口座の<br>口座管理機関               | 三井住友信託銀行株式会社および<br>三菱UFJ信託銀行株式会社   |
| 公告方法                          | 電子公告の方法により、下記ホームページに<br>掲載します。ただし、事故その他やむを得ない<br>事由が生じた場合は、日本経済新聞に掲載します。<br><a href="https://www.ms-ad-hd.com/ja/ir/notification.html">https://www.ms-ad-hd.com/ja/ir/<br/>notification.html</a> |

## 株式の状況 (2020年9月30日現在)

|            |                  |
|------------|------------------|
| 発行済株式の総数   | 593,473,207株     |
| 株主数        | 66,127名          |
| 所有者別株式分布状況 |                  |
| 外国人・外国法人   | 16,375万株 (27.6%) |
| 金融機関       | 22,016万株 (37.1%) |
| 個人・その他     | 8,470万株 (14.3%)  |
| その他国内法人    | 9,552万株 (16.1%)  |
| 証券会社       | 2,932万株 (4.9%)   |

## 株式に関するお手続きについて

- お受け取りがお済みでない配当金を受け取るお手続き  
三井住友信託銀行株式会社までお申し出ください。  
なお、配当金は、支払開始の日から満3年を経過しますと、当社定款の規定によりお支払いできなくなりますので、お早めにお受け取りください。
- その他のお手続き  
(1) 証券会社に口座をお持ちの場合：お取引引きの証券会社へお申し出ください。  
(2) 証券会社に口座をお持ちでない場合：特別口座での管理となっておりますので、三井住友信託銀行株式会社または三菱UFJ信託銀行株式会社へお申し出ください。

### 配当金を「配当金領収証」で受領されている株主さま

配当金を銀行等の預金口座へ入金する手続きをしていただきますと配当金支払開始日に株主さまご指定の口座に振り込まれ、迅速かつ安全・確実に配当金をお受け取りいただくことができます。

振込手続きをご希望の株主さまは上記「2.その他のお手続き」に記載の証券会社または信託銀行へお申し出ください。

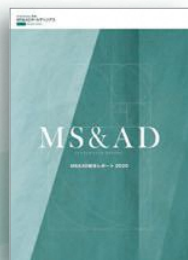
### お問い合わせ先

三井住友信託銀行株式会社  
〒168-0063 東京都杉並区和泉二丁目8番4号  
三井住友信託銀行株式会社 証券代行部  
☎ 0120-782-031

三菱UFJ信託銀行株式会社  
〒183-0044 東京都府中市日鋼町1番地の1  
三菱UFJ信託銀行株式会社 証券代行部  
☎ 0120-232-711

## MS & AD 統合レポート2020

統合レポートでは、MS&ADグループの中長期的な価値創造についてご理解を深めていただくために、長期的な方向性、中期的な戦略、これらの企業価値創造を支える仕組みなどについてご説明しています。



MSAD 統合報告 検索



## 世界初のSDGsをテーマにしたレギュラー番組に協賛 「フューチャーランナーズ ～17の未来～」

この番組は、SDGs達成に向けて奮闘する人たちを紹介する番組です。当社グループは持続可能な未来のためにフューチャーランナーズを応援しています。

### 放送日

- フジテレビ (関東)  
毎週水曜日  
22:54~23:00
- BSフジ (全国)  
毎週土曜日  
21:55~22:00

