

2011年5月19日

各位

会社名 MS&ADインシュアランス グループ ホールディングス株式会社  
代表者名 取締役社長 江頭 敏明  
(コード番号：8725)

### 三井住友海上あいおい生命保険株式会社の役員人事の内定等について

MS&ADインシュアランス グループ ホールディングス株式会社(社長 江頭 敏明)は、2010年5月20日付、同年11月19日付でお知らせしましたとおり、関係当局の認可を前提として、グループ傘下の生命保険会社である三井住友海上きらめき生命保険株式会社(社長 佐々木 静)とあいおい生命保険株式会社(社長 石井 義久)(以下、2社併せて「両社」または「合併新会社」といいます。)が2011年10月1日に合併することについて承認しておりますが、その後、両社で協議を継続し、合併に関する基本事項である合併新会社の役員人事の内定等、次のとおり協議が整いましたのでお知らせします。

#### 記

#### 1. 合併新会社の役員人事

- (1) 代表者 取締役会長 石井 義久  
取締役社長 佐々木 静

#### (2) 取締役

新 職	氏 名
取締役会長	石井 義久
取締役社長	佐々木 静
取締役	渡辺 進悟
取締役	伊東 義雄
取締役	藤森 謙司
取締役	西原 秀紀
取締役	清水 雅志
取締役(非常勤)	藤本 進

#### (3) 監査役

新 職	氏 名
監査役(常勤)	黒田 敏夫
監査役(常勤)	小林 弘尚
監査役(非常勤)	上村 公成
監査役(非常勤)	羽田 宏之

※取締役、監査役については、合併契約書で定めたとおり、存続会社である三井住友海上きらめき生命保険株式会社における6月30日に開催予定の株主総会にて正式決定いたします。

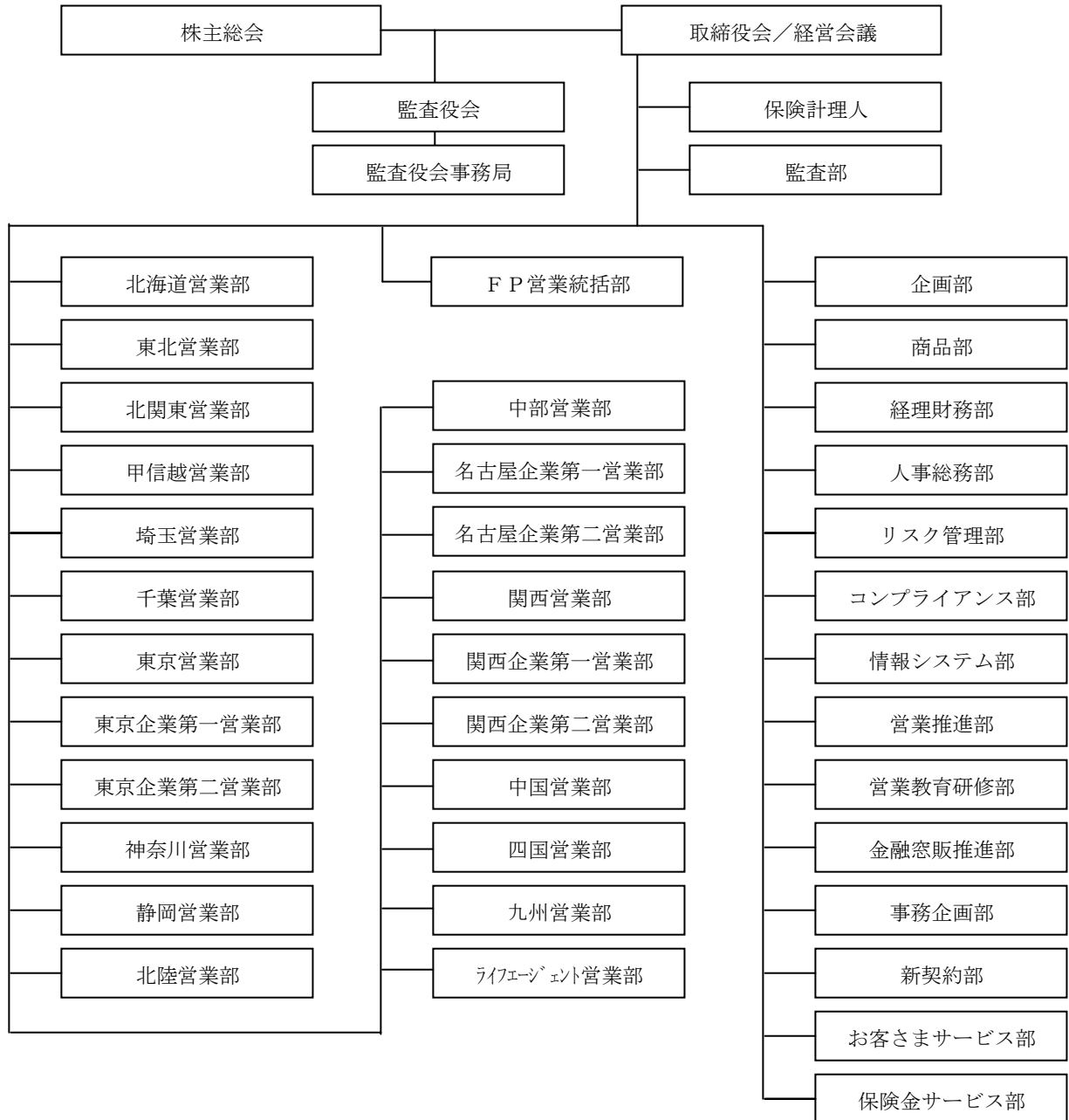
#### <参考> 合併契約書

2010年11月19日に当社よりお知らせしました両社の合併に関する基本事項の決定により、それらを書面化した合併契約書を両社間において締結し、去る2011年3月29日に開催された両社の株主総会においてその承認を取得しております。

## 2. 組織

合併新会社の組織では、本社部門はシナジー効果の発揮と効率化、営業部門ではお客さまサービスと販売力の強化を目指し、合計38部を設置します。また、両社ではこの4月から2011年10月の合併を見据えた営業体制を構築し、合併時の事前準備も併せて実施しております。

【組織図】



### 3. 商品ブランド&キャラクター

合併新会社では、合併新会社商品のコンセプトや商品性等をよりお客さまに身近に感じていただくことを目的として、合併新会社発足時より新たな商品ブランド「& LIFE（アンドライフ）」を展開します。



「& LIFE（アンドライフ）」には、『人生で出会うたくさんの「もしも＝IF」を大きな「安堵」で守る保険でありたい』という思いを込めており、合併新会社の主力商品に付与するブランドとなります。

また、「& LIFE（アンドライフ）」のキャラクターには、幅広い世代に知られる「あらいぐまラスカル」を登用し、より高い親しみ易さやお客さま認知度の獲得を目指します。



©NIPPON ANIMATION CO.,LTD.

### 4. 社名ロゴ

合併後の三井住友海上あいおい生命保険株式会社（以下、合併新会社）では、MS&ADインシュアランスグループの生保事業を担う中核会社として、グループ共通のヴィジュアルアイデンティティを使用した社名ロゴを使用します。

**MS&AD** 三井住友海上あいおい生命保険株式会社

## (当事会社の概要)

商号	三井住友海上きらめき生命 保険株式会社	あいおい生命保険株式会社	
事業内容	生命保険事業	生命保険事業	
設立年月日	1996年8月8日	1996年8月8日	
所在地	東京都千代田区神田錦町3-11-1	東京都中央区日本橋3-1-6	
取締役社長	佐々木 静	石井 義久	
資本金	355億円	300億円	
発行済株式数	960千株	700千株	
決算期	3月31日	3月31日	
大株主及び 持株比率	MS & ADインシュアランス グループ ホールディングス 株式会社 100%	あいおいニッセイ同和 損害保険株式会社 100%	
2011年3月末数値	( ) は前年同期比 [ ] は前年度末比		2社合算 (※1)
新契約件数(※2)	25万件 (114.5%)	10万件 (108.6%)	35万件 (112.7%)
保有契約件数(※2)	135万件 [112.7%]	64万件 [111.5%]	199万件 [112.4%]
新契約高(※2)	1兆7,986億円 (113.3%)	1兆445億円 (98.6%)	2兆8,431億円 (107.4%)
保有契約高(※2)	10兆1,381億円 [107.3%]	6兆2,947億円 [107.7%]	16兆4,329億円 [107.5%]
新契約 年換算保険料(※2)	314億円 (114.0%)	100億円 (103.0%)	414億円 (111.2%)
保有契約 年換算保険料(※2)	2,024億円 [104.0%]	766億円 [104.3%]	2,790億円 [104.1%]
保険料	2,428億円 (108.7%)	1,091億円 (108.5%)	3,519億円 (108.7%)
当期純利益	▲53億円 ( - ) (※3)	▲18億円 ( - )	▲71億円 ( - )
EV (エンバデイト・ バリュ)	2,089億円 (104.5%)	1,174億円 (113.9%)	-
EV増加額	89億円 (78.6%)	143億円 (134.0%)	-
総資産	1兆2,424億円 [108.2%]	5,473億円 [117.0%]	1兆7,897億円 [110.7%]
ソルベンシー・ マージン比率	2,127.0%	1,954.1%	-
当事会社の 関係等	当事会社の間に重要な資本関係、人的関係、取引関係はなく、それぞれ関連当事者には該当いたしません。		

※1. 両社の各指標を単純合算した数値を記載しています。

※2. 個人保険と個人年金保険の合算値です。

※3. 三井住友海上きらめき生命は、2010年度に標準責任準備金の積み立てを完了するため、その要積立残額111億円を一括して積み立てています。

以上